

Litzenspannsystem BBR VT CONA CMX

Normverankerung: **CONA CMI BH 0706**



Bemerkung zur Planbearbeitung:

Die Dimensionierung und die Festlegung der Kabelanfangsneigung erfolgt durch den zuständigen Ingenieur.

Gerade vor Verankerung: $g_{min} = 800mm$

Betonfestigkeit beim Spannen

Betonqualität: C30/37



$f_{ck, \text{zylinder}} = 30N/mm^2$ $f_{ck, \text{cube}} = 37N/mm^2$

Hüllrohre:

Kat. a (Blechhüllrohre) Minimalradius R_{min}

Typ 60: Ø 60/65 werksggefertigt----- 4.00m

Typ 66: Ø 66/72 baustellengefertigt-- 3.25m

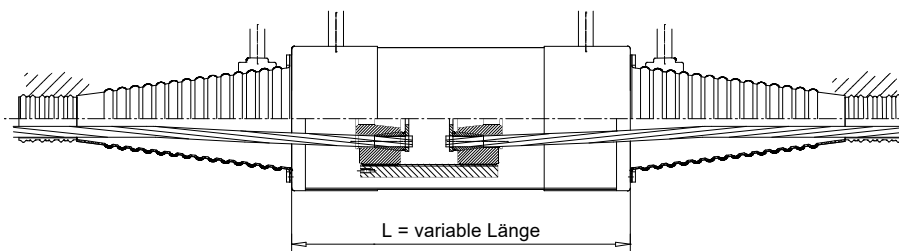
Kat.b (Kunststoffhüllrohre) Minimalradius R_{min}

BBR VT 60: (Ø 59/63/73) werksggefertigt----- 6.10m

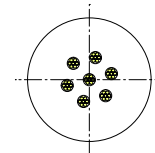
BBR VT 60: (Ø 59/63/73) baustellengefertigt-- 6.10m

Bewegliche Kupplung BH

Ansicht

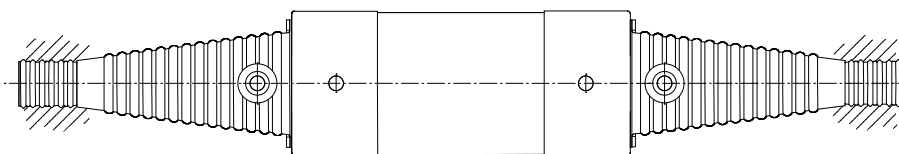


Seitenansicht



Bauseitige Schweissungen an und um den Verankerungskörper sowie dem Spannglied sind nicht zulässig.

Draufsicht



Darstellung für Pläne 1:1