

Litzenspannsystem BBR VT CONA CMX

Normverankerung: **CONA CMI BH 3106**



Bemerkung zur Planbearbeitung:

Die Dimensionierung und die Festlegung der Kabelanfangsneigung erfolgt durch den zuständigen Ingenieur.

Gerade vor Verankerung: $g_{min} = 1600mm$

Betonfestigkeit beim Spannen

Betonqualität: C30/37

$f_{ck, \text{zylinder}} = 30N/mm^2$ $f_{ck, \text{cube}} = 37N/mm^2$



Hüllrohre:

Kat. a (Blechhüllrohre) Minimalradius R_{min}

Typ 115: Ø 115/122 werksgefertigt----- 8.25m

Typ 130: Ø 130/137 baustellengefertigt-- 7.35m

Kat.b (Kunststoffhüllrohre)

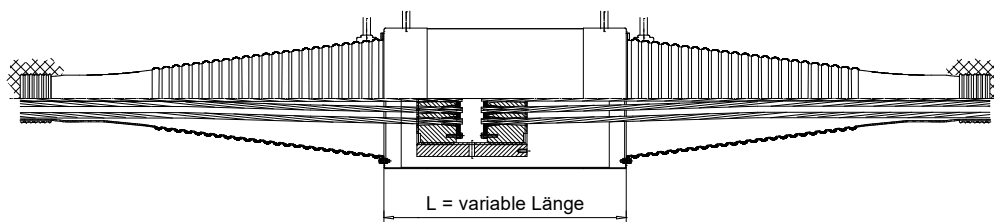
Minimalradius R_{min}

BBR VT 115: (Ø 115/122/135) werksgefertigt----- 8.70m

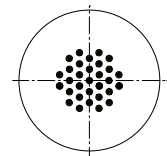
BBR VT 130: (Ø 129/137/152) baustellengefertigt-- 7.60m

Bewegliche Kupplung BH

Ansicht

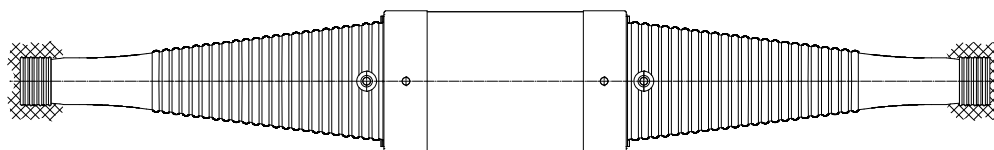


Seitenansicht



Bauseitige Schweissungen an und um den Verankerungskörper sowie dem Spannglied sind nicht zulässig.

Draufsicht



Darstellung für Pläne 1:1