

Litzenspannsystem BBR VT CONA CMX

Normverankerung: **CONA CMI H 1906**



Bemerkung zur Planbearbeitung:

Die Dimensionierung und die Festlegung der Kabelanfangsneigung erfolgt durch den zuständigen Ingenieur.

Gerade vor Verankerung: $g_{min} = 1300mm$

Betonfestigkeit beim Spannen

Betonqualität: C30/37

$f_{tk, \text{zylinder}} = 30N/mm^2$ $f_{tk, \text{cube}} = 37N/mm^2$

Hüllrohre:

Kat. a (Blechlöhrlöhre) Minimalradius R_{min}

Typ 95: Ø 95/102 werksggefertigt----- 6.00m

Typ 95: Ø 95/102 baustellengefertigt--6.00m

Kat.b (Kunststoffhüllrohre)

Minimalradius R_{min}

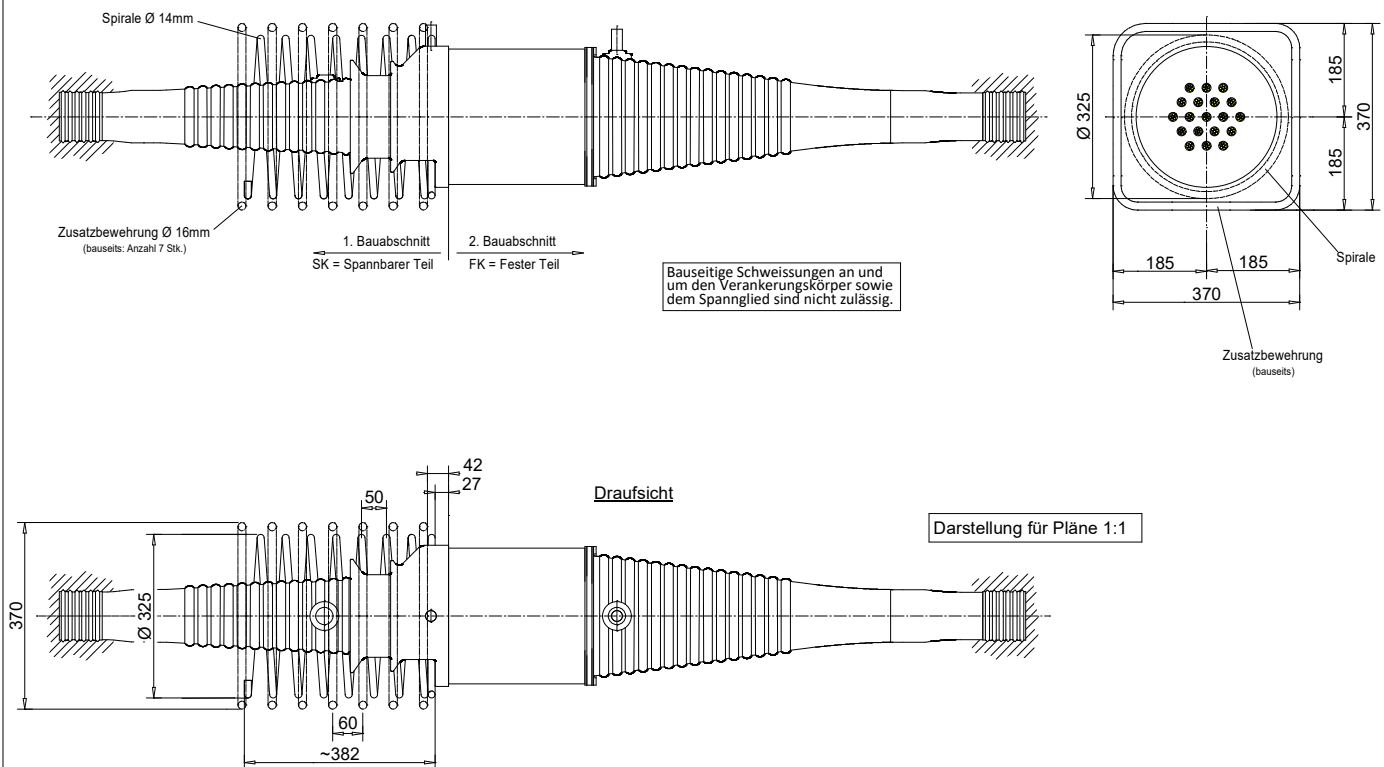
BBR VT 100: (Ø 100/106/116) werksggefertigt-----6.90m

BBR VT 100: (Ø 100/106/116) baustellengefertigt--6.90m

Feste Kupplung H (Hülsenkupplung)

Ansicht

Seitenansicht



Zusatzbewehrung Ø 16mm

(bauseits)

