

Litzenspannsystem BBR VT CONA CMX

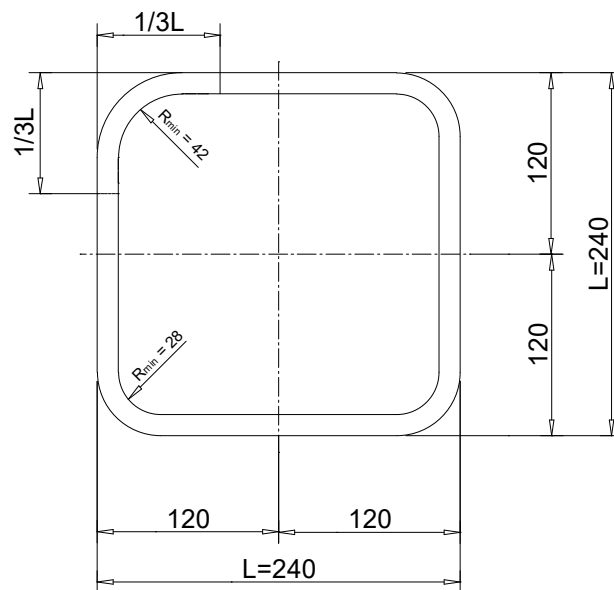
Normverankerung: **CONA CMI K 0706**

STAHLTON
SPANNSTAHL

Zusatzbewehrung Ø 14mm

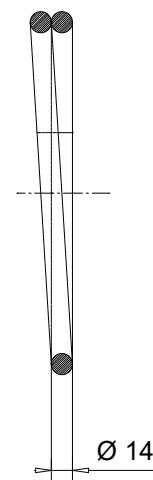
(bauseits)

Ansicht



Material: B500B

Seitenansicht



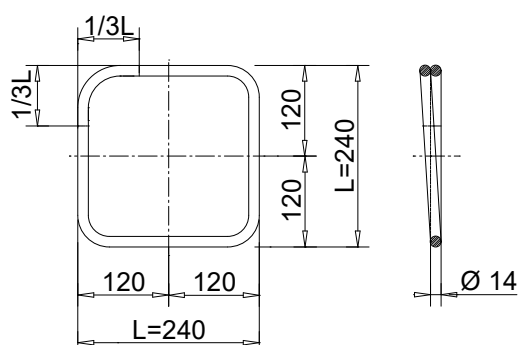
Bauseitige Schweissungen an und um den Verankerungskörper sowie dem Spannglied sind nicht zulässig.

Darstellung für Pläne 2:1

Darstellung für Pläne 1:1

Ansicht

Seitenansicht



Betonfestigkeit beim Spannen

Betonqualität: C30/37

$f_{ck, \text{zylinder}} = 30\text{N/mm}^2$ $f_{ck, \text{cube}} = 37\text{N/mm}^2$