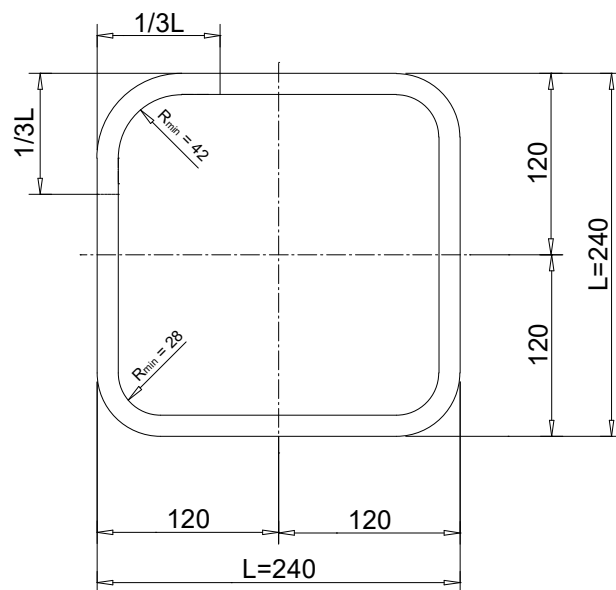


Normverankerung: **CONA CMI SA / FA 0706**

Zusatzbewehrung Ø 14mm

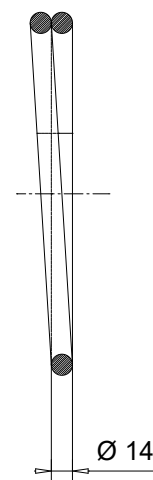
(bauseits)

Ansicht



Material: B500B

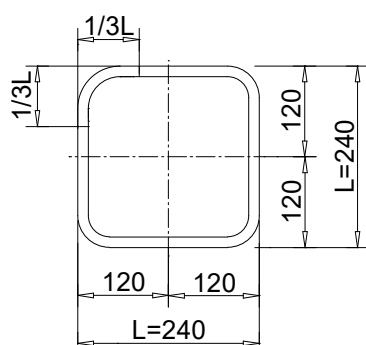
Seitenansicht



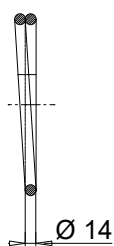
Bauseitige Schweissungen an und um den Verankerungskörper sowie dem Spannglied sind nicht zulässig.

Darstellung für Pläne 2:1

Darstellung für Pläne 1:1

Ansicht

Seitenansicht



Betonfestigkeit beim Spannen

Betonqualität: C30/37

$$f_{ck, \text{zylinder}} = 30 \text{ N/mm}^2 \quad f_{ck, \text{cube}} = 37 \text{ N/mm}^2$$