

Stabspannsystem DYWIDAG

Normverankerung: **Spannanker SA 32 WR**

STAHLTON
SPANNSTAHL

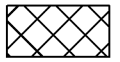
Bemerkungen zur Planbearbeitung:

Die Dimensionierung und die Festlegung der Spanngliedansfangsneigung erfolgt durch den zuständigen Ingenieur.

c_c = min. geforderte Bewehrungsüberdeckung (min. 20mm)

Betonfestigkeit beim Spannen:

min. Betonqualität: C30/37



$f_{ck, \text{zylinder}} = 30\text{N/mm}^2$ $f_{ck, \text{cube}} = 37\text{N/mm}^2$

Hüllrohre:

Kategorie a (Blechlüllrohr)

Typ 40: $\varnothing = 43/49$ werksgefertigt

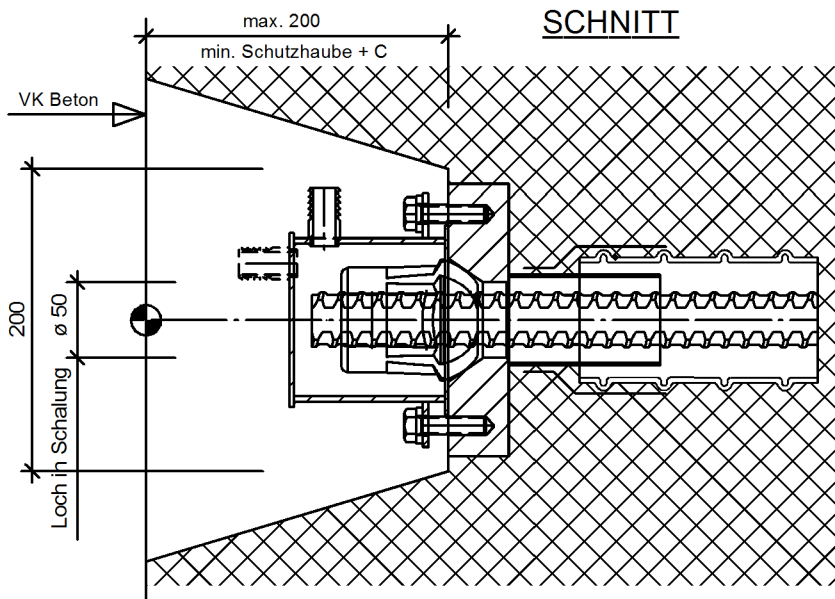
Typ 50: $\varnothing = 51/56$ baustellengefertigt

Kategorie b (Kunststoffhüllrohr)

PT-plus 76 : $\varnothing = 76/81/91$ werks-/baustellengefertigt

BBR VT 60: $\varnothing = 63/69/76$ werks-/baustellengefertigt

Spannanker SA (Bewegliche Verankerung)

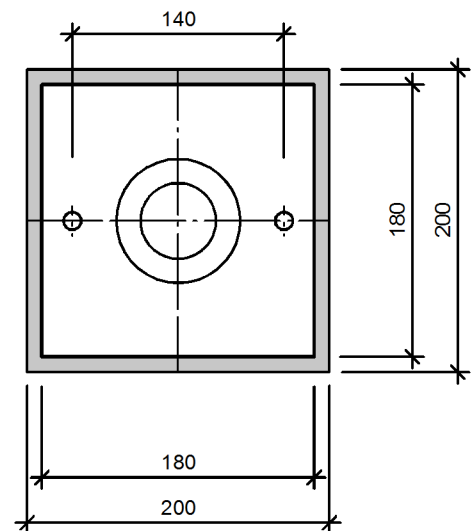


SCHNITT

ANSICHT

Quadratische Vollplatte

Ohne Zusatzbewehrung



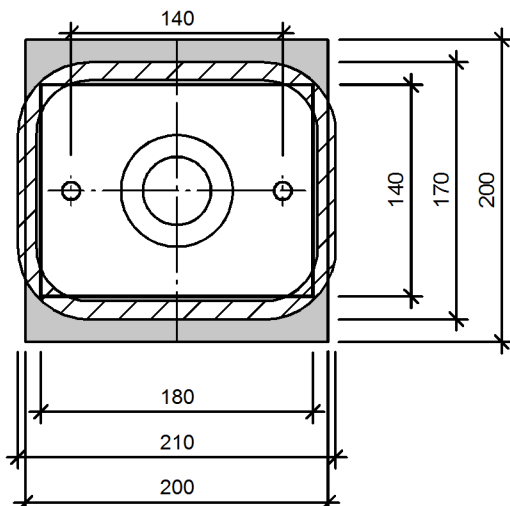
Zusatzbewehrung:

Durchmesser / Abmessung und Anzahl
gem. Zulassung

ANSICHT

Rechteckige Vollplatte

Mit Zusatzbewehrung



ANSICHT

Kleine Rechteckplatte

Mit Zusatzbewehrung

